

友歩会例会のご案内 (1月-2)

2013/12/12

第627回 定例会 旗尾岳(548m) 府庁山(610m)

担当:大木

旗尾岳は、天見富士と呼ばれ山容が美しい。標高は548mと少し高いですが登山口の千早口が標高190m、標高差は394mです。腐っても鯛と言われるように小さくても富士山、山容が美しい分急登です。府庁山とセットで縦走します。下山後時間があれば、駅近くから天見富士を眺めたいと思います。狭山に移動して最近話題(毎日放送TVで紹介)の滝のあるスーパー銭湯虹の湯に行きます。

実施日:2015年1月31日(土)

実施判断:朝5:30以降のNHK総合TV 天気予報(画面左上)「大阪」の降水確率50%以上は中止

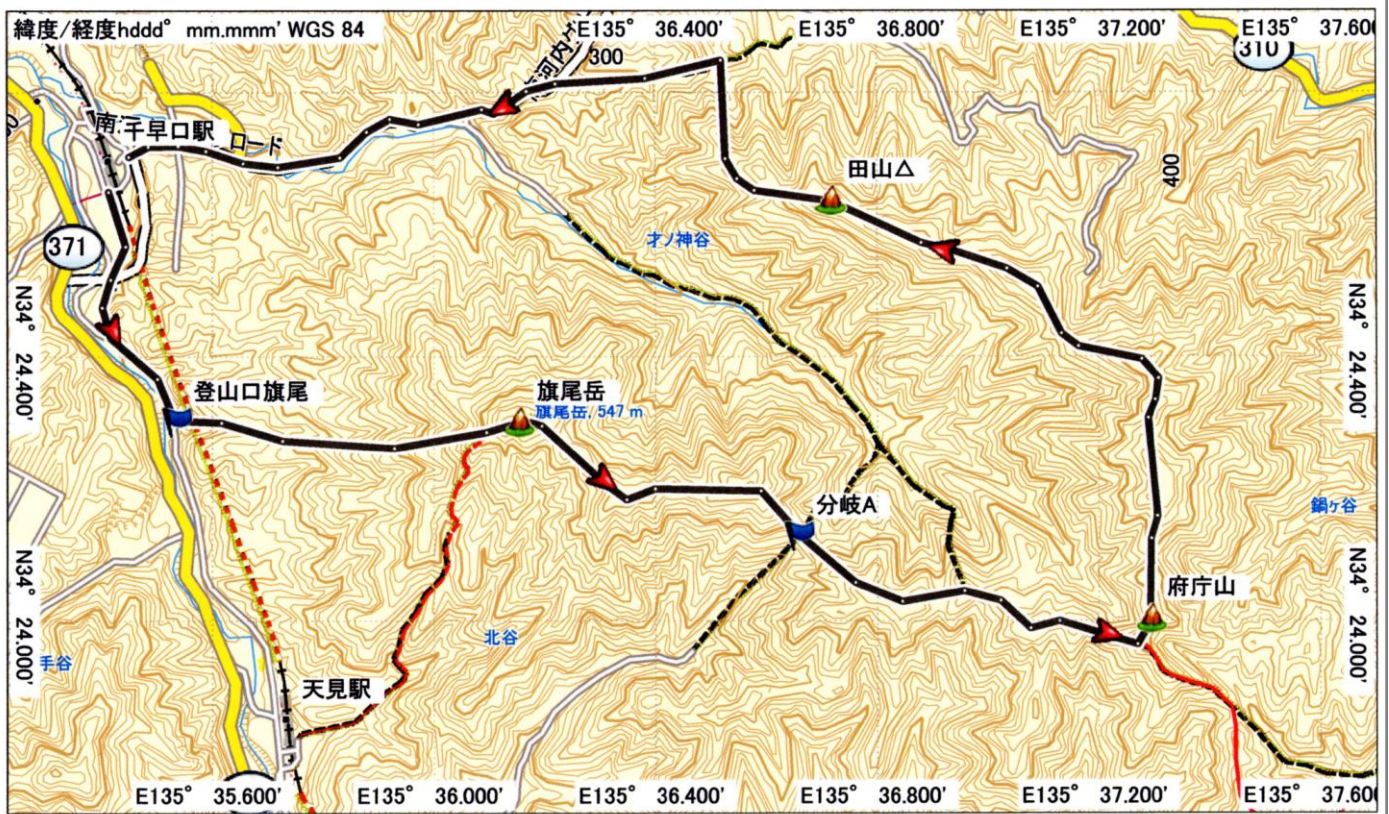
集合:南海難波駅3F北改札口8:00

コース:難波(8:13)=[急行高野線橋本行き]=千早口(8:49/8:55)~登山口(9:20)~旗尾岳(10:30/10:40)~
府庁山(12:20/昼食/12:50)~田山(13:50/14:00)~グリーンロード出合口(14:40)~千早口(15:20/15:25)
=[難波行き]=北野田(15:40/16:00)=[バス富田林行き]=北野田送信所前・虹の湯(16:10/入浴/17:20)
=[バス]=北野田=[急行難波行き]=難波

持物:水筒・弁当・雨具・タオル・手袋・帽子・防寒具・入浴準備など

日帰り入浴:虹の湯大阪狭山店¥700tel. 072-365-4126大阪狭山市東野西2丁目837

ご注意 登山中の飲酒はしないでください。



旗尾岳

