

**第675回 12月定例会(納会) 愛宕山(924m) 事前申込必須**

担当:大木

恒例の愛宕山登山と2017年の納会をゆずの里水尾で行います。定例会にいつも参加の方も、少しご無沙汰の方もご参加ください。ゆず風呂につかってほっこりし、水炊き・すき焼きを賞味し、ゆっくりくつろぎたいと思います。会場、料理の関係で事前申し込み制といたします。

実施日: 2017年12月10日(日) 雨天決行 日にち変更2日⇒10日

集合: 京都バス 清滝BS 8:50 阪急嵐山駅バス乗場 8:25

コース: 阪急嵐山駅前(8:32)=[京都バス清滝行き]=清滝(8:50/9:00)~参道鳥居~お助け水~火燧権現跡・十七丁~壺割坂・十八丁~一文字屋跡・二十丁(9:40)~なかや茶屋跡・二十五丁(10:00)~休憩所・三十丁(10:25)~大杉大神~七合目(10:50)~水尾別れ(11:05)~黒門(11:30)~愛宕神社・愛宕山山頂(11:50/12:00)~水尾別れ(12:30)~水尾・まるげん(13:00/入浴・納会/16:30)=[送迎バス]=保津峡(16:50)=京都(17:14)

持物 水筒・雨具・タオル・手袋・帽子・防寒具・入浴セット・補助食など 弁当不要

納会 ゆずの里 まる源 TEL 075-861-2376

会費 男性 7000円程度 女性 6000円程度

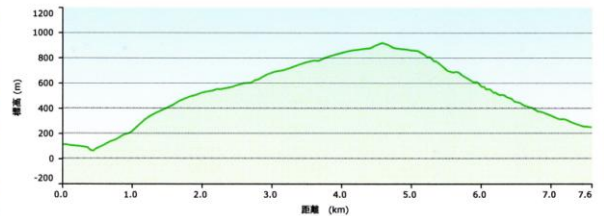
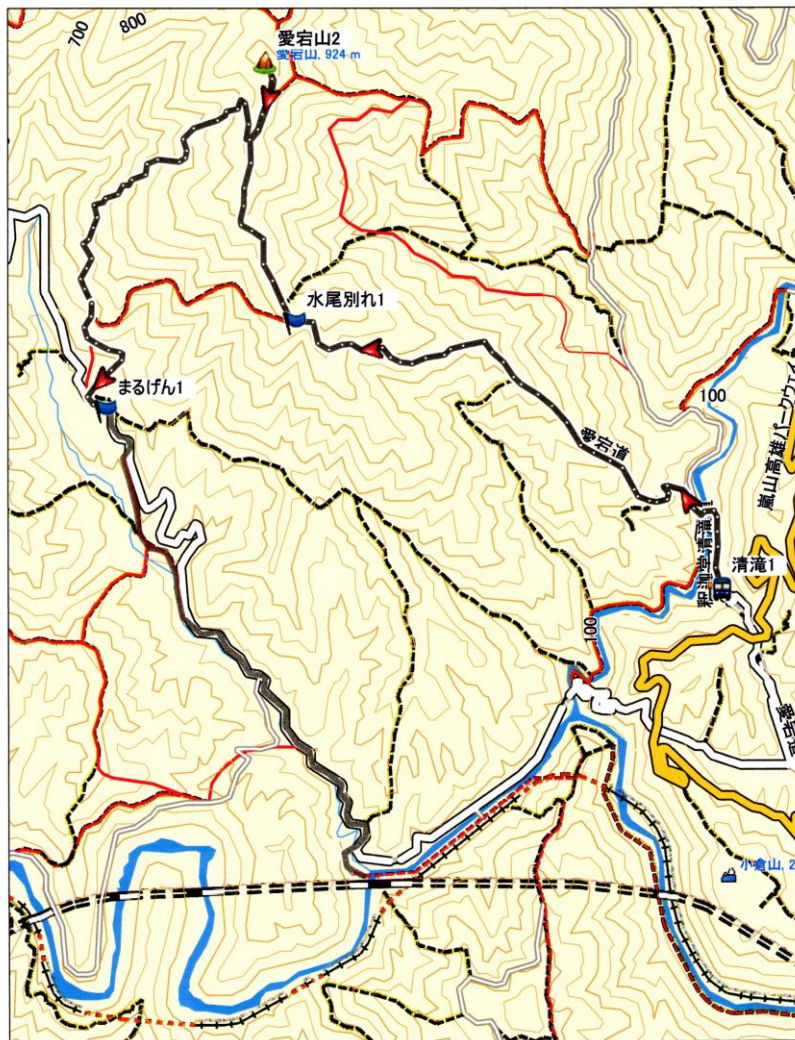
キャンセル 当日キャンセルの場合はキャンセル料をいただきます。

料理 ①地鶏の水炊き ②すき焼き ③ぼたん鍋(要第2希望を)

バリエーション ①登山と納会 ②登山のみ ③納会のみ保津峡から歩く ④送迎を要望

申し込み 12月3日までに、希望料理とバリエーションを添えてお願いします。(メモ、電話、FAX、メール等)

お詫び 急遽実施日を変更し、予定変更が余儀なくされた方、参加できなくなった方、皆さんに大変ご迷惑をおかけしました。深くお詫び申し上げます。



2012.12.08



2012.12.08

愛宕山

GARMIN