

# 友歩会例会のご案内（12月-1）

2017/10/27 2018.10.03

## 第690回 12月定例会（納会） 愛宕山(924m) 事前申込必須

恒例の愛宕山登山と2018年の納会をゆずの里水尾で行います。定例会にいつも参加の方も、少しご無沙汰の方もご参加ください。ゆず風呂につかってほっこりした後、水炊き・すき焼きを賞味し、ゆっくりくつろぎたいと思います。料理の関係で事前申し込み制といたします。

実施日 2018年12月9日(日) 日にち変更しました

### 実施判断 雨天決行

集合 JR京都駅嵯峨野線ホーム前広場 8:00 or JR保津峡駅 8:35

コース JR京都駅(8:14)=保津峡(8:35/8:40)~登山口(8:45~ツツジ尾根~荒神峠(9:40/9:50)~水尾分れ(10:50/11:00)~愛宕山・愛宕神社(11:30/参拝/11:50)~水尾分れ(12:20)~水尾・まるげん(13:10/入浴・納会/16:30)=[送迎バス]=保津峡(16:50)=京都(17:14)

持物 水筒・雨具・タオル・手袋・帽子・防寒具・入浴セット・補助食など+軽アイゼン

納会 ゆずの里 まる源 TEL 075-861-2376

会費 7000円程度

キャンセル 当日キャンセルの場合はキャンセル料をいただきます。

料理 ①地鶏の水炊き@5200 ②すき焼き@5800 (③ばたん鍋@6300)

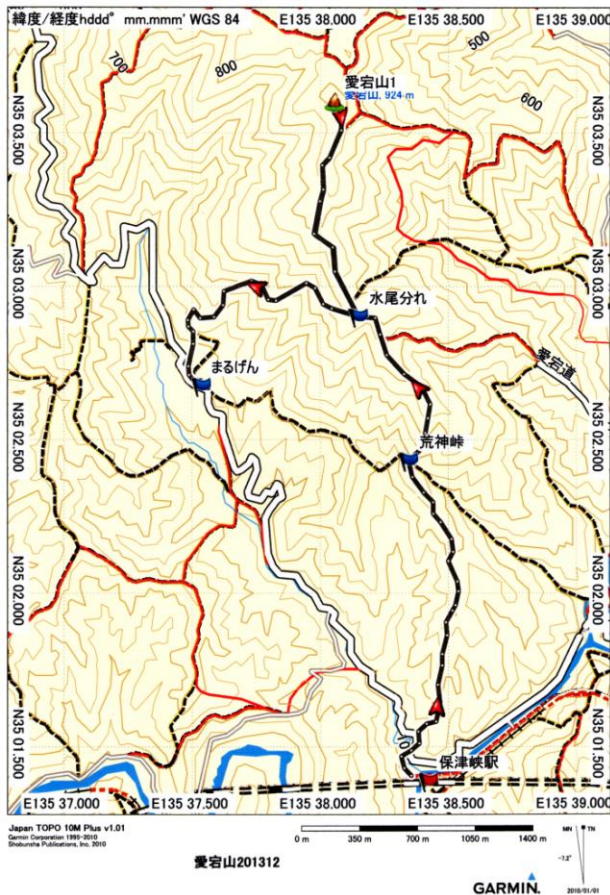
申し込み 11月25日までお願いします。

申し込みは、大木まで、希望料理を添えてお願いします。(メモ、電話、FAX、メール等)

①地鶏の水炊き ②すき焼き ③しし鍋or水炊き ④しし鍋orsき焼き

### 参加のバリエーション

①納会だけに参加したい方、②コースを短縮して納会に参加したい方は事前に連絡ください。別途計画いたします。個々に、まるげんさんに送迎依頼などご迷惑になりますのでしないでください。



ツツジ尾根から望む保津峡駅



愛宕神社

