

第762回 友歩会追加例会 蛇谷ヶ峰 (902m)

2021/10/24

蛇谷ヶ峰は、標高902mで山頂からの展望は360度と素晴らしい。登山口の畑は、滋賀県内で唯一の「日本の棚田百選」に選ばれている。蛇谷ヶ峰山麓には、いきものふれあいセンター、グリーンパーク想い出の森があり、バンガロー、山荘そして朽木温泉てんくうなどがある。下山後は朽木温泉でゆっくりし、帰途につきたいと思います。

実施日：2021年11月20日(土)

実施判断： 中止の場合はホームページにてお知らせします。

集合：JR近江高島駅バス乗場 9:00 バスは9:03に発車します(トイレは車内で)。

コース：

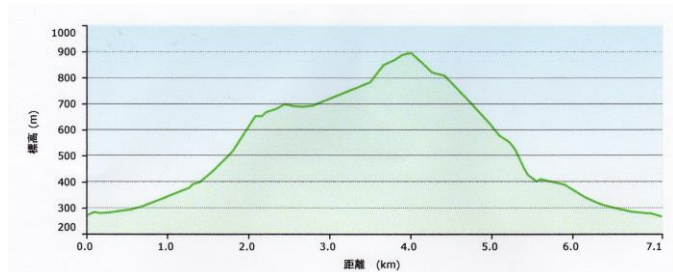
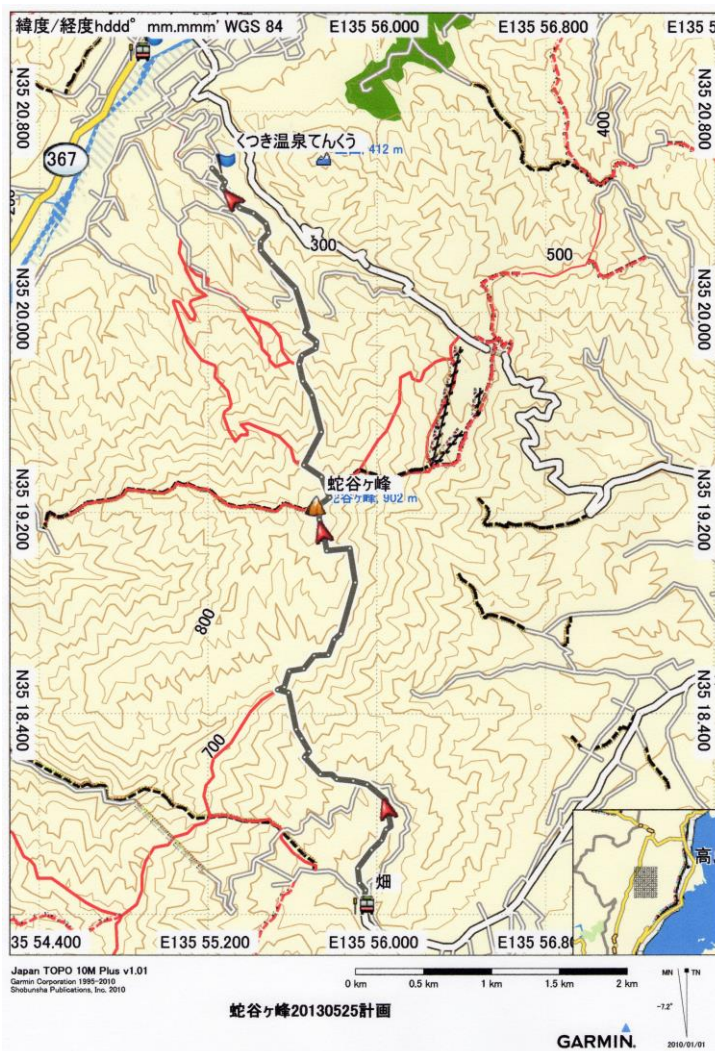
大阪(7:45)=[新快速敦賀行き]=京都(8:15)=近江高島(8:54/9:03)=[バス畑行き]=畑(9:38/9:45)~ボボフダ峠(11:20/11:30)~蛇谷ヶ峰(12:30/昼食/13:00)~てんくう温泉(14:30/入浴/* 15:30)=[シャトルバス]=道の駅~朽木学校前(15:40/15:50・16:35)=[バス安曇川行き]=JR安曇川駅(16:25・17:10/16:32・17:15)=[京都市行き]=京都(17:31・17:52)

*シャトルバス：要確認 グリーンパーク案内 tel.0740-38-2770、

交通費：大阪・京都=近江高島¥1520・860、近江高島=畑¥220、朽木学校前=安曇川¥700、安曇川=京都¥990、

持物：弁当・水筒・雨具・タオル・手袋・帽子・防寒具・入浴準備など

日帰り入浴：朽木温泉てんくうTEL0740-38-2770 /¥700



蛇谷ヶ峰山頂にて 2013.05.25



蛇谷ヶ峰山頂