

第 回 松愛会山歩き会 虚空蔵山 標高 592m

虚空蔵山は、丹波篠山市と三田市にまたがる丹波の名山。聖徳太子の創建とされる虚空蔵堂がある。西側の麓には立杭焼の郷がある。

実施日 2023年5月18日(木)

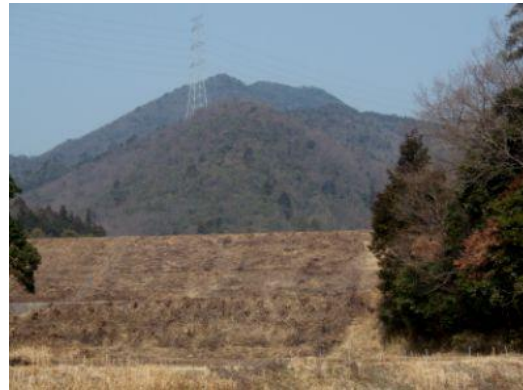
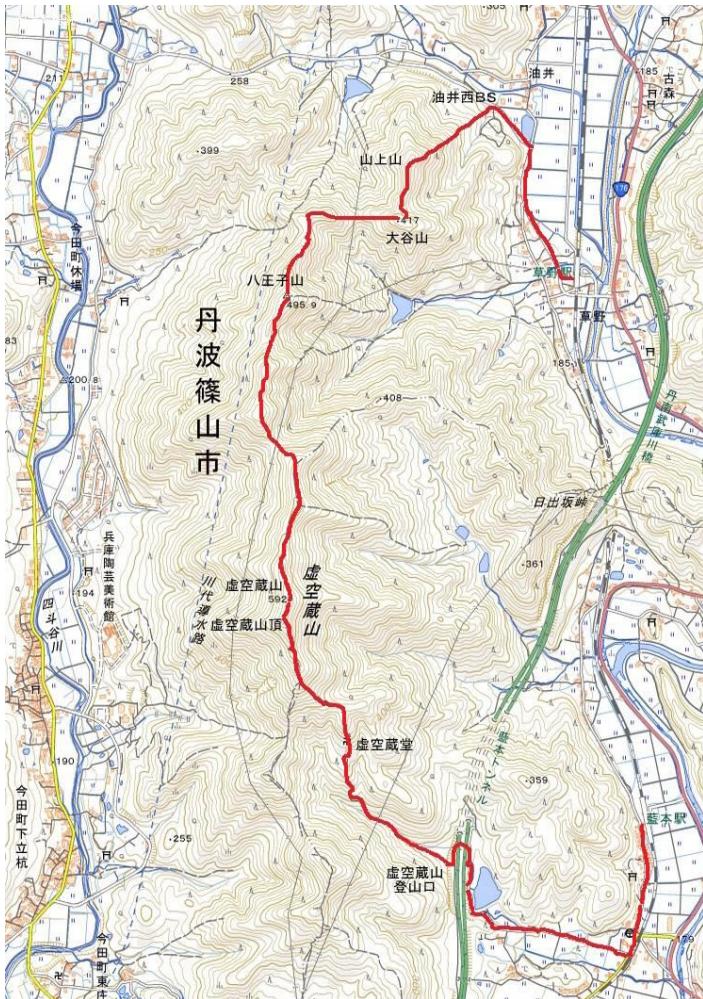
集合 JR京橋駅 改札口 8:10

コース JR京橋(8:25)=[快速篠山口行き]=JR藍本駅(9:34/9:40)～酒滴神社(9:45)～登山口(10:20)～虚空蔵堂(10:40/10:50)～立杭陶の郷分岐(11:10)～丹波岩(11:20)～虚空蔵山(11:30/昼食/11:50)～八王子山(12:20)～貯水池への頭・分岐(12:40)～八王子山三角点(13:00/13:10)～虚空蔵山巻道分岐(13:40)～草野駅分岐(14:00)～山上山(14:20/14:30)～石仏(14:50)～油井(15:20)～JR草野駅(15:40/16:18、16:51)=[普通、丹波路快速]=大阪(17:16、17:48)

*参加者の状況により、虚空蔵山の往復にします。

持物:弁当・水筒・雨具・タオル・手袋・帽子など

交通費:京橋＝藍本@1170、草野＝大阪@990、



虚空蔵山



虚空蔵堂



丹波岩