

第846回 12月定例会(納会) 愛宕山(924m) 事前申込必須(納会のみ)

恒例の愛宕山登山と2024年の納会をゆずの里水尾で行います。定例会にいつも参加の方も、少しご無沙汰の方もご参加ください。ゆず風呂につかってほっこりした後、水炊き・すき焼き等賞味し、ゆっくりくつろぎたいと思います。料理の関係で事前申し込み制といたします。

実施日 2024年12月7日(土)

実施判断 雨天決行

集合 阪急嵐山駅前BT 7:50 or 清瀧BS 8:10 (バス時刻変更)

コース 阪急嵐山駅前(7:55)=[京都バス清瀧行き]=清瀧(8:10)~参道鳥居(8:20)~お助け水(8:30)~火燧権現跡・十七丁(8:40)~壺割坂・十八丁~一文字屋跡・二十丁(8:50/9:00)~

なかや茶屋跡・二十五丁(9:20/9:30)~休憩所・三十丁(10:00)~大杉大神(10:30)~七合目(10:50/11:00)~

水尾別れ(11:10/11:20)~黒門(11:50)~愛宕神社・愛宕山山頂(12:10/12:20)~

水尾・まるげん(13:50/入浴・納会/16:40)=[送迎バス]=保津峡駅(16:50/16:58)=[JR京都行き]=京都(17:20)

持物 水筒・雨具・タオル・手袋・帽子・防寒具・入浴セット・補助食など+軽アイゼン

納会 ゆずの里 まる源 TEL 075-861-2376

会費 8000円程度

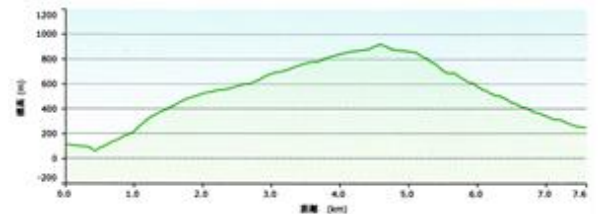
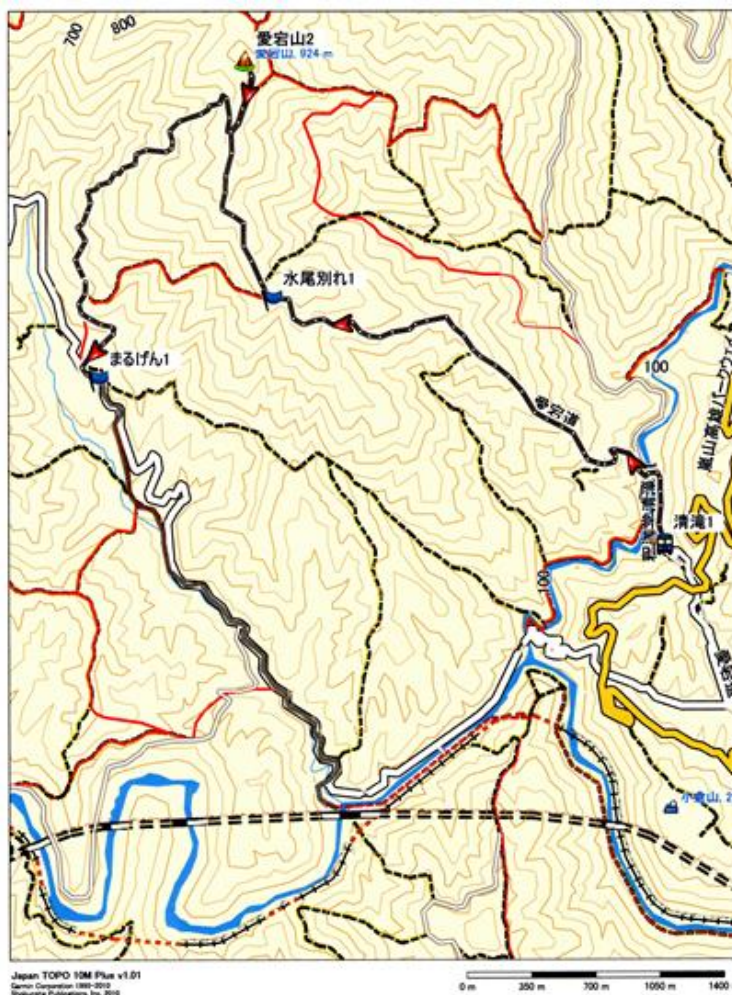
キャンセル 当日キャンセルの場合はキャンセル料をいただきます。

料理 ①地鶏の水炊き@5200 ②すき焼き@5800 (③ばたん鍋@6300)

申し込み 11月25日までにお願いします。納山会参加者のみ申込み要

申し込みは、希望料理を添えてお願いします。(メモ、電話、FAX、メール等)

①地鶏の水炊き ②すき焼き ③しし鍋or水炊き ④しし鍋orすき焼



2012/12/08



2012/12/08